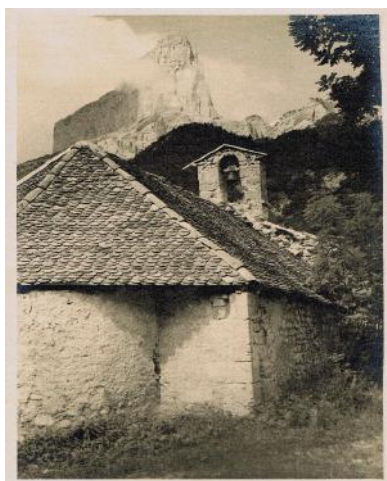


# La Chapelle de Trézanne

## Saint Martin de Clelles

La chapelle en pierre avait un toit de tuiles il y a quelques années, mais la chaume a remplacé cette toiture et a redonné un caractère « ancien » à cet édifice.



*Photo ancienne*



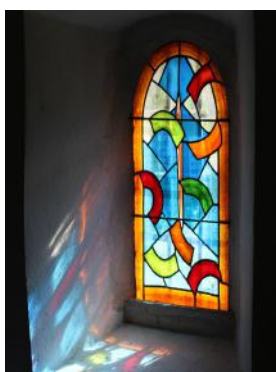
*Réfection du toit*



*Charpente intérieure*



*Le maître-autel*



*Les vitraux de l'atelier grenoblois Berthier Bessac inaugurés le 15 juin 2019.*

## Chapelle dédiée à Saint Saturnin



*Cloche du 16e siècle  
Fondeur Nicolas Bonvie*



*(date 176\* - le dernier chiffre n'est pas visible)*

*Cette cloche ancienne n'est pas répertoriée dans l'Inventaire des inscriptions  
campanaires des églises de l'Isère (G. Vallier - 1886)*