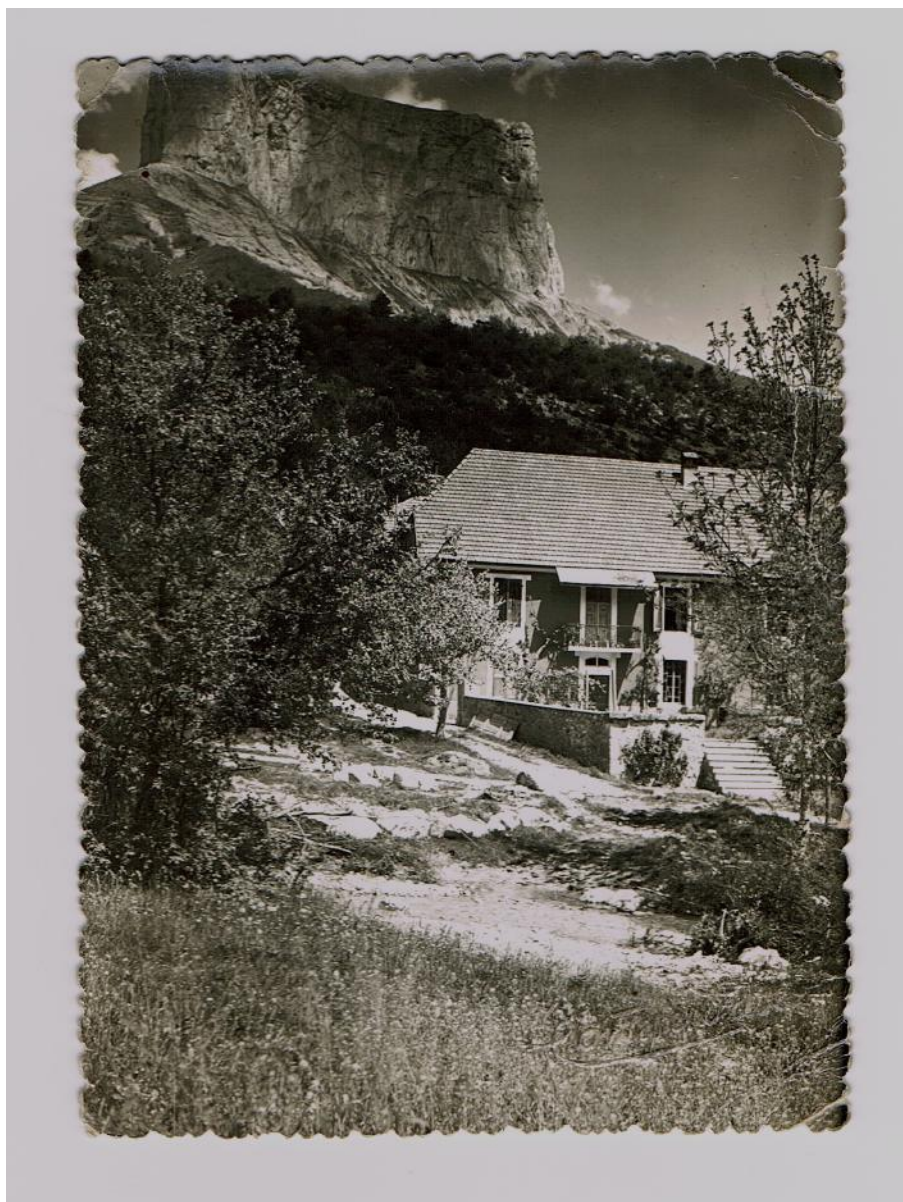


Au pied du Mont Aiguille, le Gai Soleil



**En arrière plan le Mont Aiguille vu de Richardière (hameau de Chichilianne).
Au premier plan, la pension de famille Riondet, qui deviendra plus tard « le Gai
Soleil du Mont Aiguille ».**

Photographie avant 1950.

Cette photographie faisait sans doute partie d'une série de photographies à destination des touristes qui découvraient la région. Au verso se trouve un petit cachet rond à l'encre violette où il est indiqué « LE TRIEVES PITTORESQUE – ALPES – CHICHILIANNE ET ENVIRONS »