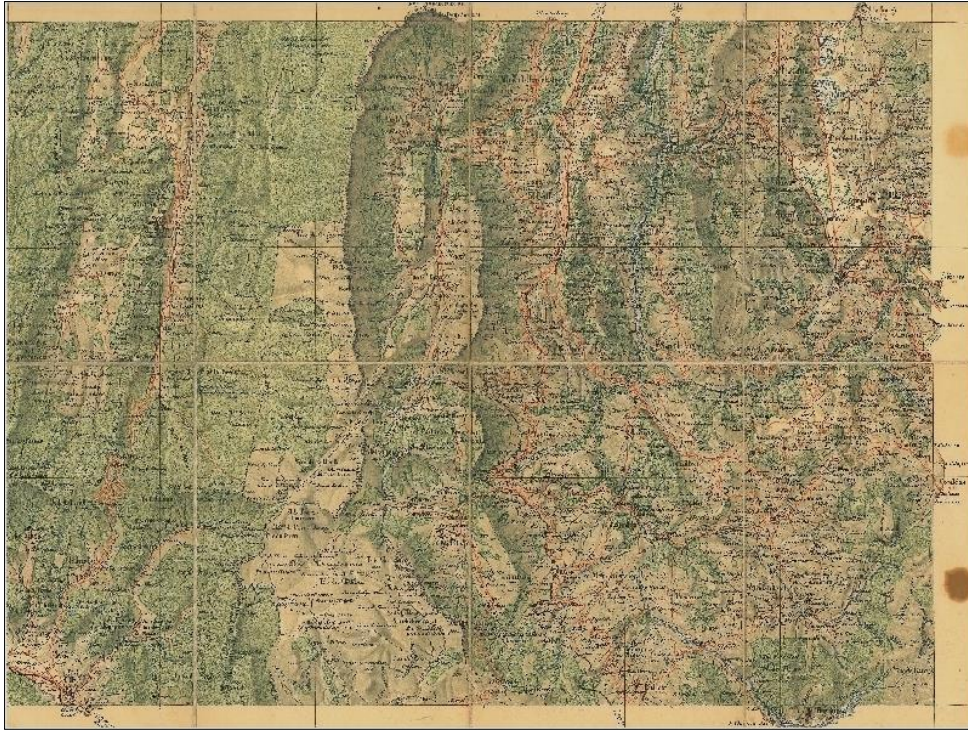


## Carte routière de 1899

Cette carte papier est collée sur une toile et se plie en huit, à la manière des anciennes cartes Cassini, format pratique quand on est automobiliste.

Ce format sera conservé pour les cartes ultérieures jusqu'à notre époque.



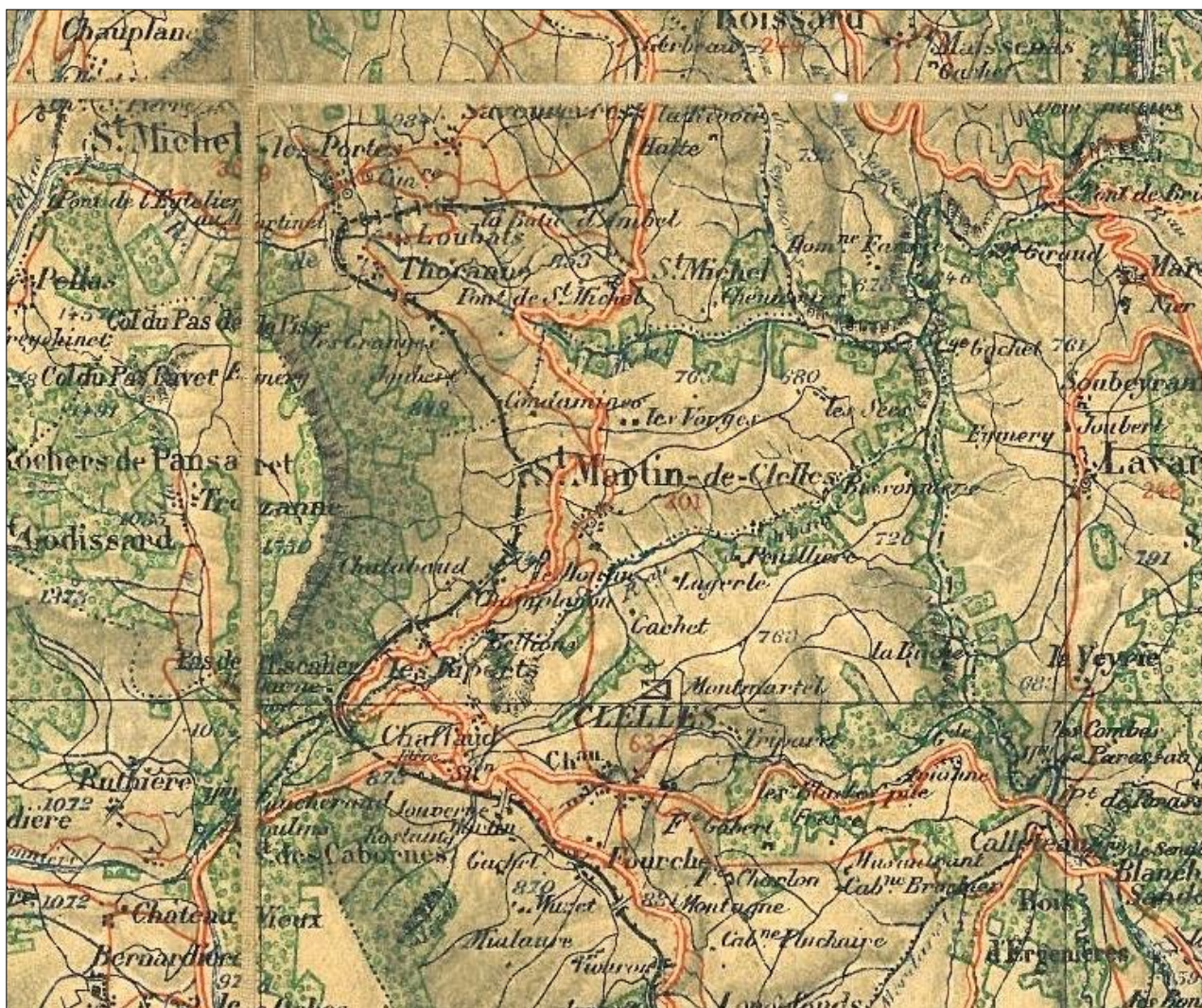
L'agrandissement ci-dessous montre la portion de la Route Nationale 75 entre Gerbeau (Roissard) et Longefonds (Clelles).

Notez que la route passe :

- en contrebas de la voie ferrée sur toute la longueur de cette partie
- dans le village de Saint Michel et franchit le torrent de St Michel au Pont de St Michel (où se trouvait un moulin)
- ensuite au-dessus du village de St Martin de Clelles
- et juste au pied du viaduc de Darne
- puis près de la gare de Clelles (la déviation date des années 1970)

NB : la route départementale qui vient de Chichilianne n'a pas encore son tracé rectiligne et suit le tracé d'un chemin qui traverse le hameau d'Etève.





L'intérêt de cette carte, outre le tracé de la route, est de présenter toute une série de noms de lieux-dits, hameaux ou fermes isolées, que l'on retrouve dans les vieux documents (cadastre Napoléon, actes divers, recensements, etc.) et dans la mémoire des Anciens.

*Cette carte est communicable sur demande, soit en format JPEG (7,79 Mo) soit en format PDF compressé (747 Ko) ... les agrandissements à 400% permettent de voir tous les détails.*