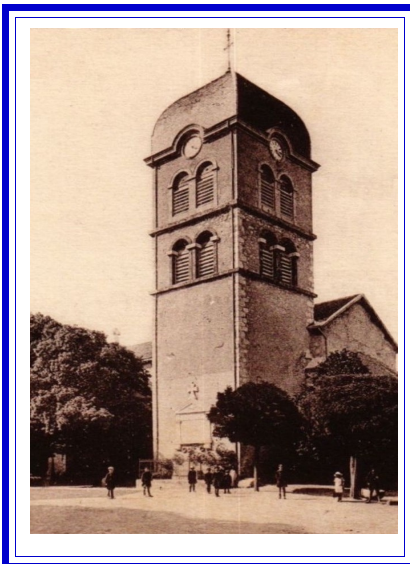
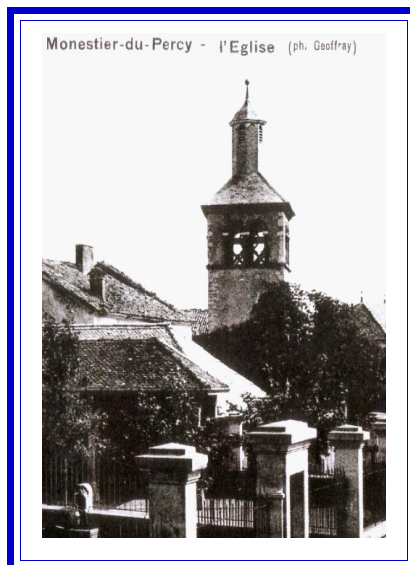


Le clocher de l'église de Monestier du Percy



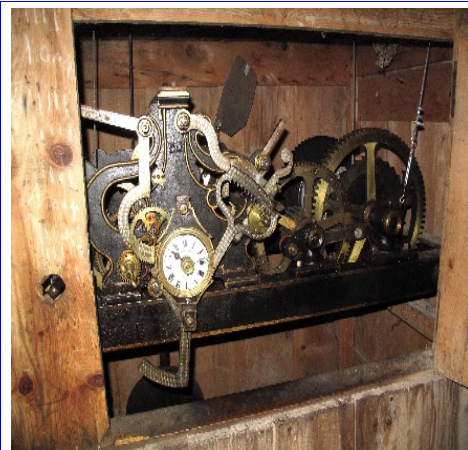
Le clocher actuel en dôme date de la reconstruction de 1911 après l'incendie qui a ravagé l'ancien clocher le 19 décembre 1909.



Cloche de 1769 (60 cm)



Cloche de 1910 (120 cm)



Horloge MAYET (père et fils)

L'horloge mécanique (remontée chaque semaine) règle la sonnerie des heures avec un marteau sur la grosse cloche, mais chaque cloche dispose d'une roue et d'une corde pour une utilisation manuelle de la mise en mouvement du battant.

Particularité : la cloche de 1769 était précédemment dans le clocher de Clelles (avant l'installation du carillon en 1911) et a été vendue à Monestier du Percy.

