

# CONFERENCE

Mercredi 12 avril 2023

20h00 – salle Eloi Ville – St Martin de Clelles

## Géologie : évolution des paysages et risques naturels dans le Trièves



**Yannick ROBERT**, géomorphologue au service RTM (ONF) de l'Isère

**Jean Baptiste NICAISE**, géologue au service RTM (ONF) de l'Isère



Conférence organisée par SM'ART en partenariat avec « CULTURE ET MONTAGNE »

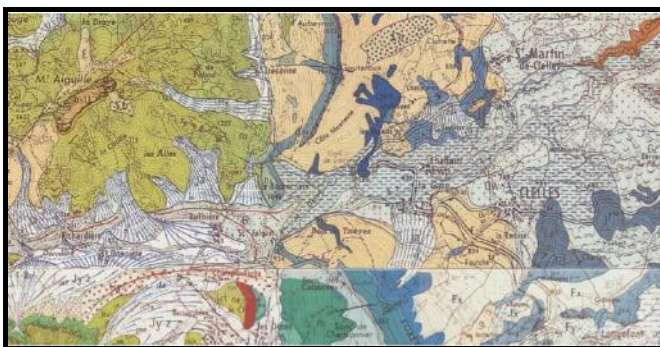


Les géologues, géomorphologues et géographes étudient depuis longtemps les reliefs et les processus d'érosion qui façonnent nos paysages du Trièves. Ces disciplines scientifiques permettent d'aider à mieux comprendre pourquoi un torrent s'est formé à tel endroit, comment un glissement de terrain a emporté une route, pourquoi un lac s'est étendu sur plusieurs milliers d'années lors de la dernière grande glaciation planétaire...



Photographie prise le 1 juin 1886  
par l'opérateur-photographe CHARLEMAGNE.

*Photo collection RTM Isère*



Nous vous invitons, de manière pédagogique, à revisiter l'histoire géologique de notre région le temps d'une soirée. Nous verrons aussi quelles sont les clés de lecture des paysages qui nous entourent, quels sont les sites emblématiques connus ou plus secrets, leur richesse minéralogique, et comment mieux appréhender et se prémunir des risques naturels sur un territoire toujours « en mouvement ».

Les thématiques abordées :

- ⇒ Un peu de géologie d'abord...  
une longue histoire qui s'écrit encore aujourd'hui !
- ⇒ Des paysages qui évoluent :  
lecture et compréhension grâce à la géomorphologie et à l'histoire.
- ⇒ Etudier, mesurer, photographier et cartographier les phénomènes naturels.
- ⇒ Minéralogie, géosites et géomorphosites emblématiques de notre région.
- ⇒ Les risques naturels en Trièves au travers de l'épopée RTM :  
160 ans d'action pour protéger les populations.

**Pensez à covoiturer pour réduire le stationnement  
et utilisez les parkings**