

La Chapelle de Trézanne

Saint Martin de Clelles

La chapelle en pierre avait un toit de tuiles il y a encore quelques années remplacé par une couverture de chaume. La réfection de l'édifice a vu apparaître un mur de pignon en « sauts de moineau » fréquent dans le Vercors.

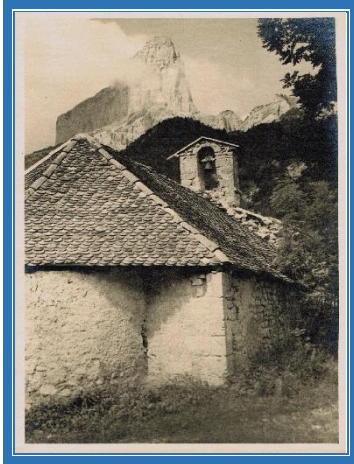


Photo ancienne



Réfection du toit



Un des vitraux inaugurés en juin 2019, réalisés par l'atelier grenoblois Berthier et Bessac.



2 lignes d'inscriptions

Chapelle dédiée à Saint Saturnin



Date 1762

Fondeur Nicolas Bonvie

Cette cloche ancienne de 1762 n'est pas répertoriée dans l'Inventaire des inscriptions campanaires des églises de l'Isère.

