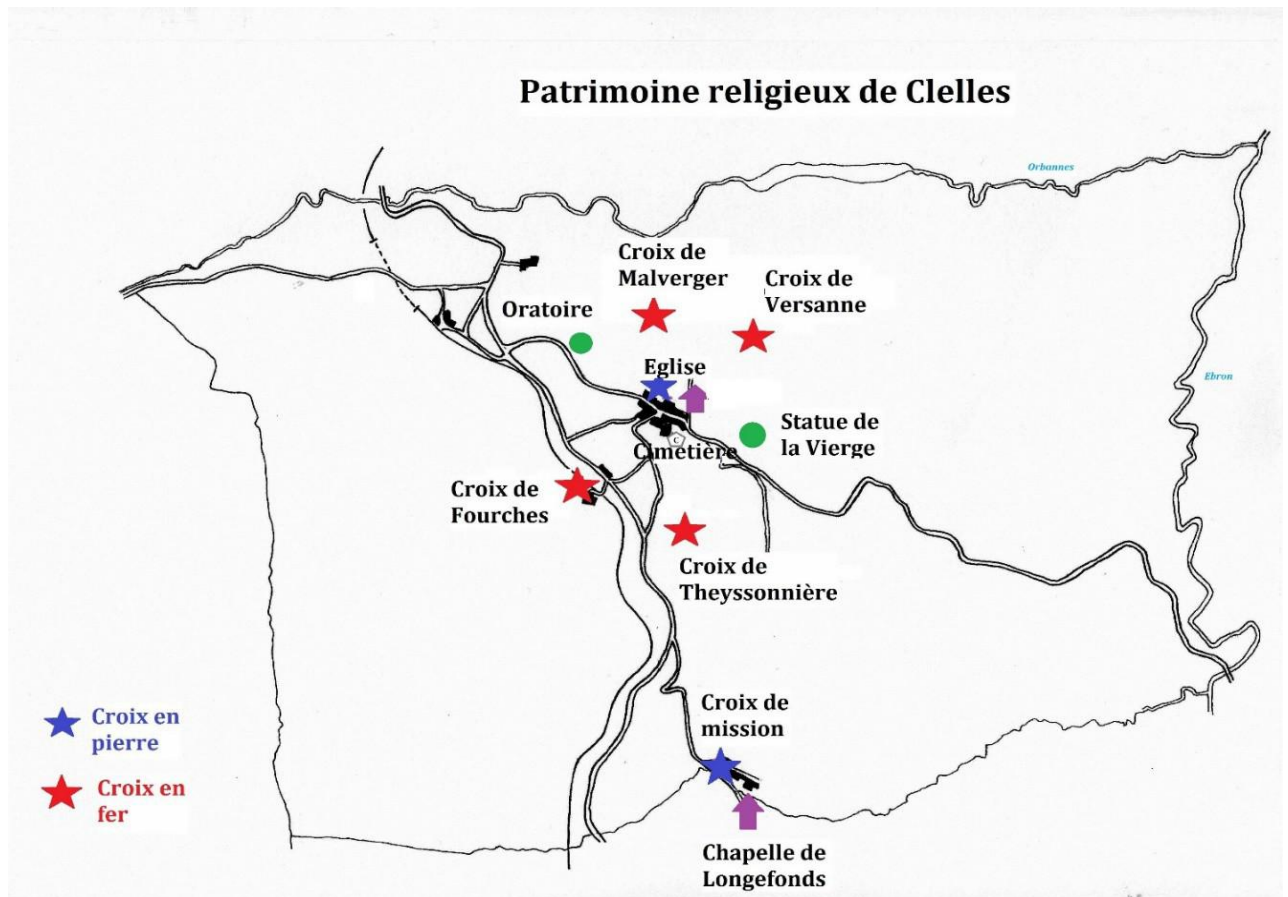


Le Patrimoine religieux de Clelles

# Église, chapelle, croix et oratoires

## Des croix en fer le long des chemins

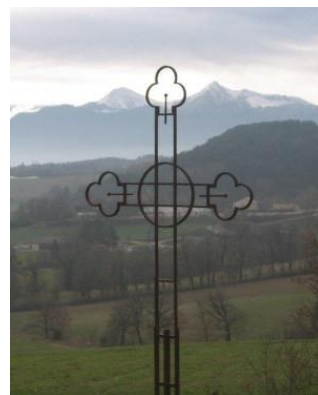
Situées aux « 4 coins » du village ... simple hasard ou signe de protection ?



FOURCHES



MALVERGER



VERSANNE



THEYSSONNIERE

## Des croix de mission en pierre

Une croix de mission est un monument érigé en souvenir d'une mission, après la tourmente révolutionnaire, où il fallait, pour les représentants de l'Église catholique romaine, restaurer la pratique religieuse.

En général elle porte une inscription (celle du prédicateur) et la date de cette mission.

### La croix devant l'église de Clelles



recto



MISSION 1933  
BURLET CURE



Crane de profil  
.../  
Fémurs croisés



verso



MISSION 1863  
MOUNIER CURE



Couronne d'épines  
.../  
Calice



MISSION 1924  
GAUTHIER CURÉ





**La Statue de la Vierge** (au bas du village)



Sur un côté :  
« DON DE  
LA FAMILLE  
BACHELARD »

Inscription  
« Mater Christi »  
« 15 août 1890 »

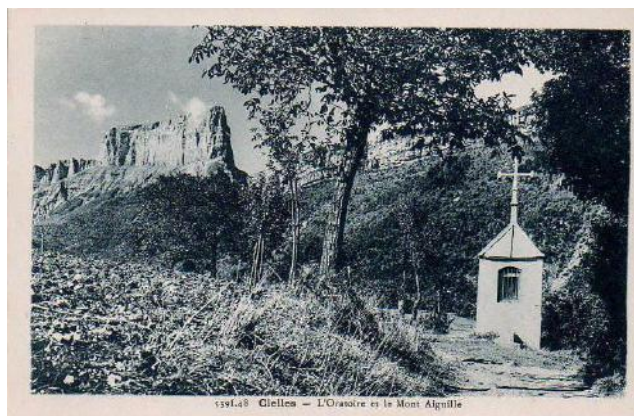
Inscription  
sur le socle de la  
statue >>>

N.D. DE CLELLES  
Vous qui pleurez, venez à ce Dieu, car Il pleure  
Vous qui souffrez, venez à lui, car Il guérit  
Vous qui tremblez, venez à Lui, car Il sourit  
Vous qui passez, venez à lui, car Il demeure.  
V HUGO



Carte postale ancienne : « Notre Dame de Clelles »

**L'Oratoire « Notre Dame de la Salette »** (chemin de l'Oratoire)



Carte postale ancienne :  
« Clelles – l'Oratoire et le Mont Aiguille »

Un oratoire est un lieu consacré à la prière ou un petit édifice appelant à la prière, pour invoquer la protection divine. Celui-ci est dédié à Notre Dame de la Salette, comme la statue en bas du village.

# A Longefonds

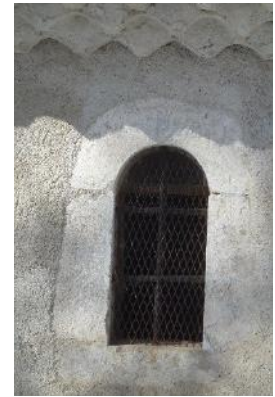
## La Chapelle de Longefonds



1723



SIGROS



## Croix de mission en pierre en face de la Chapelle



Inscription sur le socle



O CRUX AVE  
[Salut, ô croix]

Inscription au dos du socle



1904  
EREXERUNT  
E. et R. BONTHOUX.

***O Crux ave, spes unica*** est une locution latine qui signifie : « Salut, ô Croix, [notre] unique espérance ». La locution est le premier verset de la sixième strophe de l'hymne « Vexilla Regis » composé au VI<sup>e</sup> siècle par Venance Fortunat, évêque de Poitiers et poète chrétien.

*E. et R. BONTHOUX : deux sœurs de la famille Bonthoux de Longefonds, cultivateurs.*

*Erexerunt : forme conjuguée du verbe latin ERIGO (ériger)*

Émilie Bonthoux – célibataire - née le 01/03/1841 – décédée le 03/06/1905

Rosalie Bonthoux – célibataire - née le 11/12/1843, décédée le 21/12/1927