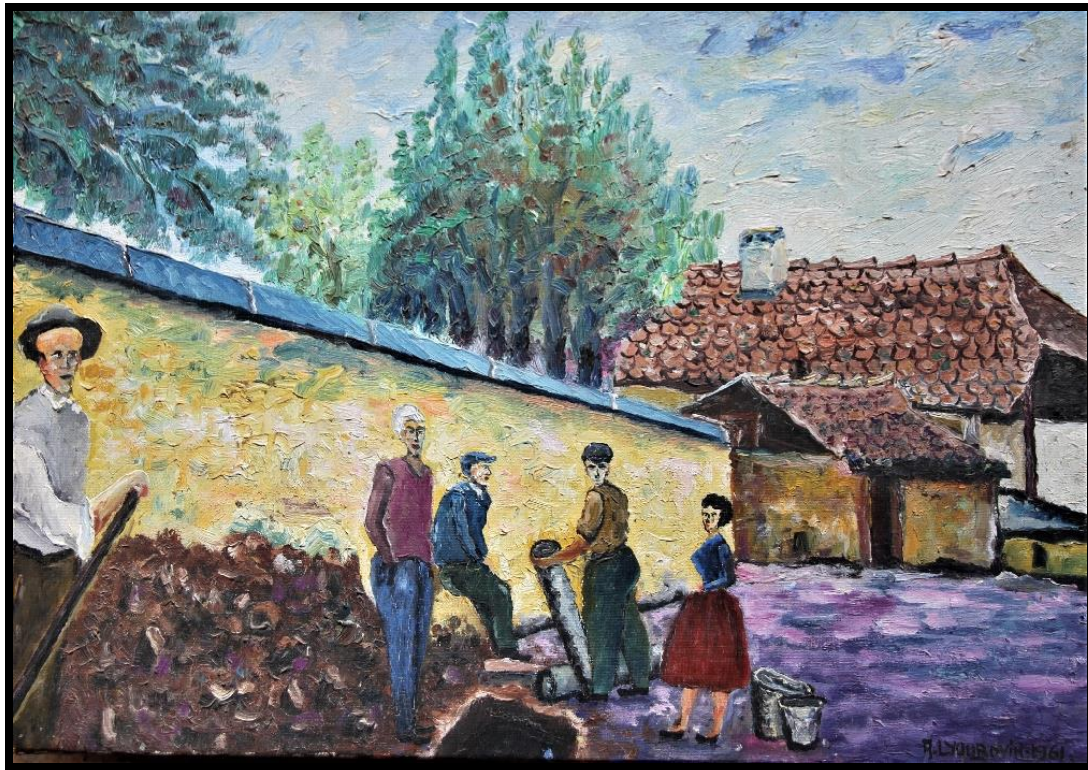


Alexandre LYUBOVIN

tableau n° 347 – signé et daté 1961– mention du numéro et du titre au dos de la toile.



A gauche, le frère de Didier Barnier

Au centre, M et Mme J J BLOCH encadrant les deux ouvriers au centre (à identifier) ...

La scène est rue du Raffour, vue de la maison du peintre : le mur à gauche en descendant la rue, la maison en arrière plan était un café avant d'être transformée en résidence.