

# EXPOSITIONS THEMATIQUES

## « Histoire de l'école communale de Clelles »

L'exposition de l'été 1996 portait sur l'histoire de l'école de Clelles et fêtait ainsi le centenaire de l'école communale.

L'équipe de rédaction a exploré les archives municipales et recueilli nombre de témoignages et de photographies conservées dans les familles.

Nous disposons ainsi de nombreuses photographies de classes où pratiquement tous les enfants sont identifiés ... ainsi qu'une photographie de la première Fête des Mères de 1942, où posent toutes les mamans de Clelles et leurs enfants.



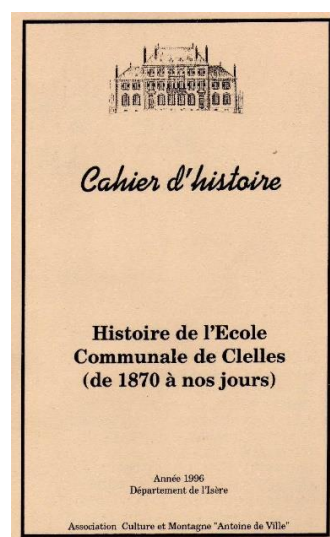
Cette photographie de la construction de l'école-mairie ne figure pas dans la publication.

Elle a été prêtée plus tard par Mr d'Esneval. Elle est "datable" de l'hiver 1894 ou 1895, vu l'état du chantier (le bâtiment n'a pas encore de fenêtres).

1996

**Ecole centre du village ...** construction du groupe scolaire ... vie d'un enseignant ... budget scolaire ... traitement et logement des instituteurs ... entretien des locaux et mobilier scolaire ... effectifs ... activités péri-scolaires ... projet pour une nouvelle école ...

*Ont participé à la réalisation de la plaquette et à l'exposition : Pierre GIMEL, Clément BOUARD, Joëlle et Thierry AILLOUD-PERRAUD, Jacques BERTRAND, Geneviève et Michel BONNIOT, Serge GIRAUD, Simone EBRAD, Nadine et Daniel FERRI, Albert MARTIN, Fernand PRAYER, René MARTIN, Pierre et Marie-Jeanne PARRON, Jean et Lionel PERRAUDAT, André et Corinne CLARET, Léon SEGOND, René ROCHE, Georges TARRAJAT, Michel TROY, Philippe VIAL, Catherine et Jean-Marc DENIER, Daniel FERRAUDET, Mr GAUDIN, Gérard BESSON, Françoise MISTRAL, Noël VIAL*

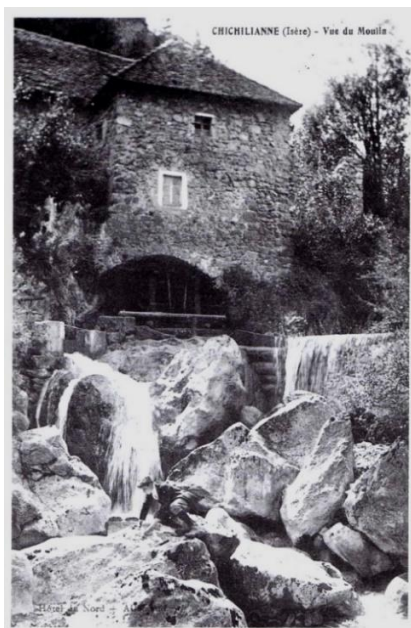


Publication de 70 pages

## « L'eau à Clelles »

L'exposition de l'été 1997, dans le cadre des « Estivales du Trièves », a abordé tous les aspects liés à l'eau dans la vie quotidienne à Clelles, à une époque où elle n'arrivait pas dans chaque foyer.

L'eau pour la maison, mais aussi pour les bêtes et les cultures... sujet toujours d'actualité.



### Artifice sur l'Orbanne et canal

L'ancien « moulin Falquet », sur l'Orbanne, à la limite entre Chichilianne et Clelles juste sous la « Pierre qui danse ». C'est ici que se trouve la prise d'eau du canal d'irrigation.

La création de ce canal à l'initiative de Mr Emile Gueymard, ingénieur des Mines, date de 1821 et une société par actions fut chargée d'acheter et d'aménager les terrains pour sa réalisation.

Il existe toujours mais a changé de vocation : l'irrigation se fait maintenant par aspersion... et il alimente une micro-centrale à Clelles.

Bonus : les promeneurs solitaires apprécient le sentier qui le borde.

1997

**L'eau potable**, distribution, besoins, sources, fontaines, réservoirs...

**Historique des grandes recherches** pour capter l'eau...

Eaux usées et eaux pluviales, coût de l'eau...

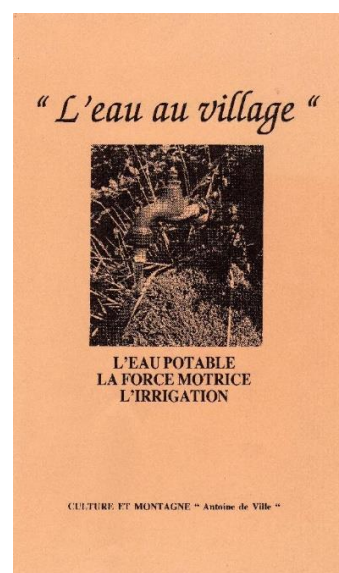
Lutte contre l'incendie...

**L'eau force motrice**, artifices et production électrique... le

« syndicat libre du canal d'arrosage »...

**Les méthodes d'irrigation**, ruissellement, submersion, infiltration, aspersion

*Ont participé à la réalisation de la plaquette et à l'exposition : Pierre GIMEL, Clément BOUARD, Noël VIAL, Jean PERRAUDAT, Lionel PERRAUDAT, Geneviève et Michel BONNIOT, Albert MARTIN, Fernand PRAYER, Jean ORAND, Philippe CORREARD, Jacques BAGNERES, Gérard BESSON, Françoise MISTRAL*

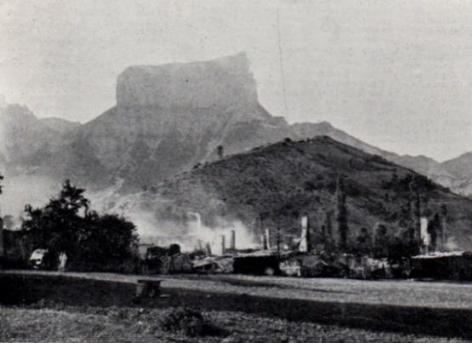


Publication de 52 pages

## Bienfaits et nuisances du feu

L'exposition de l'été 2000 était une des composantes des Estivales du Trièves « Ô feux ».

**Nuisances** : chaque village a connu au fil du temps des incendies de maisons et de granges, pour des raisons naturelles (foudre comme aux Oches en 1900) ou des accidents ou imprudences (feu de cheminée, lessive au bois, transports de braises, etc. – 80 maisons détruites à Clelles en 1840).



L'incendie du hameau des Oches à Chichilianne en août 1900... photographie qui montre le hameau détruit encore fumant. Maisons et granges brûlées, bétail perdu, et quelques victimes.

La reconstruction a utilisé la tuile en remplacement du chaume pour les toitures.

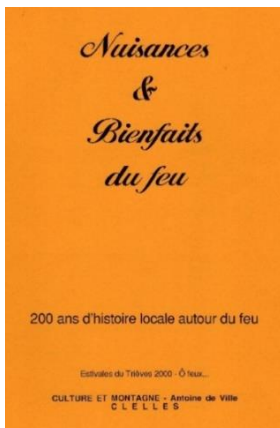
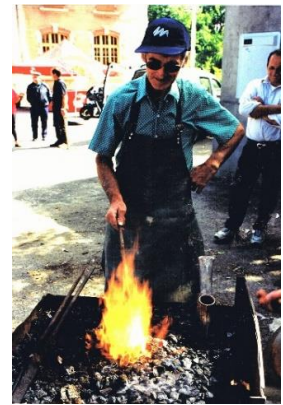
*Carte postale – photo Thiervoz*

**Bienfaits** : usage domestique (cuissons des aliments, feux pour la lessive du linge, chauffage de la pièce de vie) et usage artisanal (fabrication d'outils, forge, four à chaux, four à tuiles) et usage festif et convivial (feux de la St Jean, feu dans l'âtre à la veillée).

La forge, coeur du village rural : taillanderie, ferronnerie et travail du maréchal-ferrand.

Autrefois, chaque village avait sa forge et le travail du fer était très répandu, comme l'attestent les documents d'archives de la « *Société des mines et martinets de Vercorps* » (sic) *XVIIIe siècle*.

*Ci-contre, petite forge installée sur la place de Clelles pour une « fête des métiers anciens » - Jo Prayer à l'ouvrage*



*Publication de 12 pages*

### 2000

#### **200 ans d'histoire locale autour du feu**

Toute une série d'informations relevées dans les registres de Clelles ... incendies, réglementation des lessives et du ramonage, compagnie des pompiers, aide aux sinistrés, des tuiles pour remplacer le chaume, four à chaux et gaz d'éclairage...

*Ont participé à la réalisation de la plaquette et à l'exposition : Geneviève BONNIOT, Gilbert LACOUR, Jean ORAND, Michel BONNIOT, Albert MARTIN, Fernand PRAYER, Clément BOUARD, Gérard BESSON, Noël VIAL*

## « La culture des céréales en Trièves »

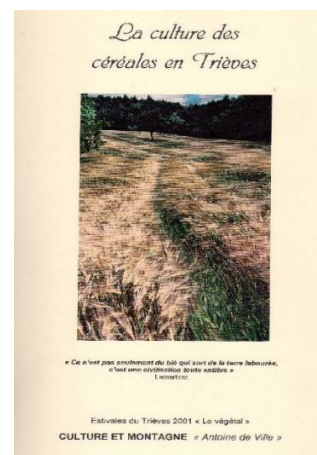
L'exposition de l'été 2001 trouvait sa place dans le cadre des Estivales  
« On sème, on aime... »

2001

### **Des données techniques, des anecdotes et des témoignages, des photographies ...**

Les espèces de céréales, anatomie du blé, géologie et climat du Trièves, espèces privilégiées, les blés avant les années 60, mutation technologique à partir des années 60, superficies dévolues à chaque culture, mode d'exploitation, mode de récolte, mode de conservation, quantités produites, céréales pour le bétail, orientations nouvelles, charte VALTRECI ...

*Ont participé à la réalisation de la plaquette et à l'exposition : Jacques BERTRAND, Gérard BESSON, Geneviève et Michel BONNIOT, Clément BOUARD, Michel CUSSAC, Gilbert LACOUR, Albert MARTIN, Pierre PARRON, Jean PERRAUDAT, Fernand PRAYER, Noël VIAL*



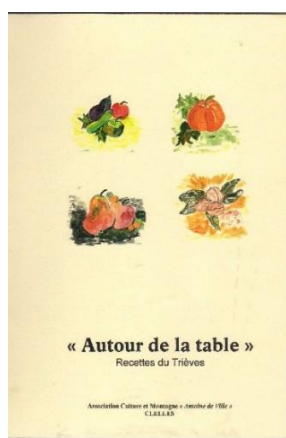
Publication de 25 pages

## « Autour de la table »

L'exposition de l'été 2003 s'intitulait « Belle vaisselle et linge de table ... recettes et menus d'autrefois ... »

Grande présentation d'objets et ustensiles prêtés par différentes familles ... table dressée telle qu'on le faisait un jour de fête ou pour une grande occasion...

*Ont participé à la réalisation de l'exposition : Jacques BERTRAND, Gérard BESSON, Geneviève et Michel BONNIOT, Clément BOUARD, Jacqueline et Michel CUSSAC, Jean-Claude FRANCILLARD, Gilbert LACOUR, Albert MARTIN, Jean PERRAUDAT, Fernand PRAYER, Noël VIAL*



2003

**Une quarantaine de recettes du Trièves** communiquées par les cuisinières celloises, des menus d'antan, de vieux articles de journaux locaux sur le sujet....

*Ont participé à la réalisation du livret de recettes :*

*Geneviève BONNIOT, Nadine FERRI, Danielle FRANCILLARD, Odile MARTIN, Denise PERRAUDAT, Eliane SALOMON, Famille BESSON, Famille VIAL*

Publication de 32 pages